

FR

- 1 Dévissez l'écrou du DITYBOX vide.
- 2 Retirez le capot de DITYBAG et introduisez le dans DITYBOX.
- 3 Vissez l'écrou sur DITYBOX pour rendre le système hermétique.
- 4 Allumez le compresseur en appuyant sur le bouton On/Reset et sélectionnez l'unité en réappuyant dessus.
- 5 Ajuster le niveau de pression à 5 bars en appuyant sur le bouton Haut/Bas. Quand vous arrêtez d'appuyer, l'affichage numérique clignotera 3 fois pour indiquer que le niveau de pression a été réglé. Par la suite, il reviendra à 0. Le compresseur est prêt à gonfler.
- 6 Connectez la valve de gonflage de DITYBOX sur le compresseur et appuyez pour l'alimenter en air. Appuyez à nouveau sur le bouton pour arrêter ou le compresseur s'arrêtera automatiquement lorsque la pression atteindra la pression pré-réglée. Toujours éteindre l'appareil correctement après l'arrêt automatique de l'appareil.
- 7 Diffusez votre produit.
- 8 Connectez la valve de gonflage de DITYBOX sur l'embout de dégonflage et videz l'air restant.
- 9 Dévissez l'écrou du DITYBOX.
- 10 Retirez le DITYBAG et remplacez le capot.
- 11 Vissez l'écrou sur DITYBOX.

EN

- 1 Screw out the empty DITYBOX cap.
- 2 Take out the DITYBAG cap and fill it into DITYBOX.
- 3 Screw in cap onto Ditybox to make airtight the system.
- 4 Switch on the power by pressing On/Reset button and select unit by pressing it again.
- 5 Adjust pressure level at 5 bars by pressing the Up/Down button. When you stop pushing it, the digital on display will flash 3 times to indicate a pressure level has been set. Then, it will go back to 0. It is ready to inflate.
- 6 Match the connection of the inflating valve of DITYBOX on the compressor and press it down to supply in air. Press the trigger again to stop or the compressor will automatically stopped when the pressure reached the preset pressure. Always switch off the device properly after the device auto-stopped.
- 7 Spray your product.
- 8 Match the connection of the inflating valve of DITYBOX and empty remaining
- 9 Screw out the cap of DITYBOX.
- 10 Take out DITYBAG and close the cap.
- 11 Screw in the cap on DITYBOX.

DE

- 1 Schrauben Sie den Schraubring von der leeren DITYBOX ab.
- 2 Nehmen Sie den Deckel des DITYBAG ab und setzen Sie den DITYBAG in die DITYBOX ein.
- 3 Schrauben Sie den Schraubring auf die DITYBOX, um das System abzudichten.
- 4 Drücken Sie auf die On/Reset-Taste, um den Kompressor einzuschalten. Drücken Sie anschließend erneut auf die Taste, um die gewünschte Einheit zu wählen.
- 5 Stellen Sie mit den Pfeiltasten (nach oben/unten) einen Druck von 5 bar ein. Sobald Sie die Tasten loslassen, bestätigt die Digitalanzeige durch dreimaliges Blinken, dass der Druck eingestellt wurde. Anschließend zeigt sie wieder 0 an. Der Kompressor ist bereit für den Befüllvorgang.
- 6 Schließen Sie das Füllventil der DITYBOX am Kompressor an und drücken Sie die DITYBOX herunter, um die Druckluftzufuhr zu starten. Drücken Sie erneut auf die On/Reset-Taste, um den Befüllvorgang zu beenden.
- 7 Zerstäuben Sie Ihr Produkt.
- 8 Stecken Sie das Füllventil der DITYBOX auf den Auslassstutzen und lassen Sie die restliche Luft ab.
- 9 Schrauben Sie den Schraubring der DITYBOX ab.
- 10 Nehmen Sie den DITYBAG heraus und setzen Sie den Deckel wieder auf.
- 11 Schrauben Sie den Schraubring auf die DITYBOX.

TECHNIMA

Z.I. 16440 NERSAC
FRANCE
Tél. +33 (0)5 45 90 93 12 - Fax. +33 (0)5 45 90 58 67

TECHNIMA CENTRAL

Kreuzerweg 13
77955 Ettenheim - GERMANY
T. +49(0) 7822 789 00 0

TECHNIMA NORDIC

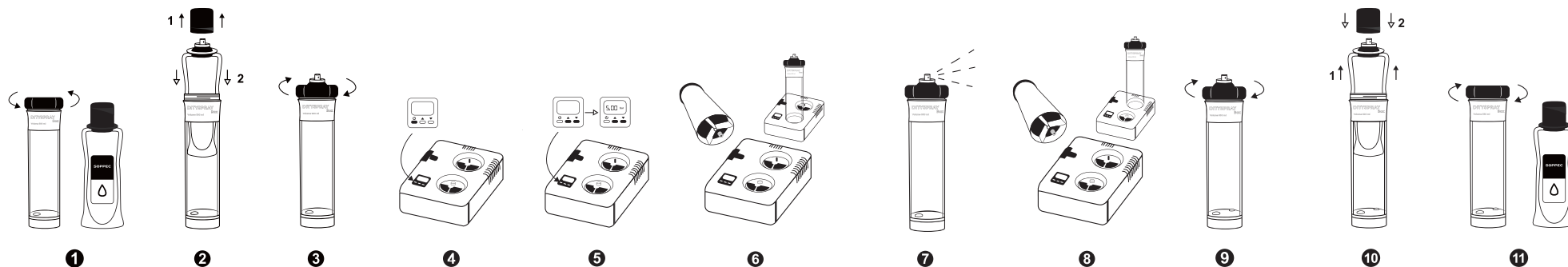
Krokslätts torg 5 SE
431 37 Mölndal - SWEDEN
T. +46 (031) 102 190

TECHNIMA BENELUX

Hambakenwetering 22A
5231 DC 's- Hertogenbosch - NETHERLANDS
T. +31 736 314 345

CIA TECHNIMA SUD EUROPA

SRL - Via Santa Brigida,
43- 10060 Roletto (TO) - ITALY
T. +39 0121 542 542



NL

- 1 Draai de moer van de lege DITYBOX los.
- 2 Verwijder de kap van de DITYBAG en plaats hem in de DITYBOX.
- 3 Draai de moer op de DITYBOX los om het systeem hermetisch af te sluiten.
- 4 Schakel de compressor in door een druk op de knop On/Reset en selecteer de eenheid door hier nogmaals op te drukken
- 5 Pas het drukniveau aan tot 5 bar door een druk op de knop Hoog/Laag. Wanneer u stopt met drukken, knippert de digitale display 3 keer om aan te geven welk drukniveau is afgesteld. Vervolgens keert deze terug naar 0. De compressor is klaar om met oppompen te beginnen.
- 6 Andersfalls stopt der Kompressor automatisch, sobald der voreingestellte Druck erreicht ist. Schalten Sie das Gerät nach dem automatischen Stopp des Kompressors immer ordnungsgemäß ab. Sluit het pompventiel van de DITYBOX aan op de compressor en druk hier op voor de luchttoevoer. Druk nogmaals op de knop om de compressor uit te schakelen, of deze stopt automatisch wanneer de vooraf ingestelde druk bereikt is. Zet na de automatische uitschakeling van het apparaat dit altijd op de juiste wijze uit
- 7 Verstuif uw product.
- 8 Sluit het pompventiel van de DITYBOX aan op het mondstuk voor leeglopen en laat de resterende lucht ontsnappen.
- 9 Draai de moer van de DITYBOX los.
- 10 Verwijder de DITYBAG en zet de kap terug.
- 11 Draai de moer vast op de DITYBOX.

IT

- 1 Svitare l'anello di DITYBOX vuoto.
- 2 Rimuovere il tappo di DITYBAG e introdurlo nella DITYBOX.
- 3 Avvitare l'anello su DITYBOX in modo da rendere il sistema ermetico.
- 4 Accendere il compressore premendo il bottone ON/Reset e selezionare l'unità ripremendolo.
- 5 Regolare il livello di pressione a 5 bar premendo sul bottone Alto/Basso. Quando smetterete di premere, l'indicazione numerica sul display lampeggerà 3 volte per indicare che il livello di pressione è stato regolato. In seguito tornerà a 0. Il compressore è pronto per gonfiare.
- 6 Connettere la valvola di gonfiaggio di DITYBOX sul compressore e premere per alimentare con l'aria. Premere nuovamente sul bottone per fermare oppure il compressore si arresterà automaticamente quando viene raggiunta la pressione preimpostata. L'apparecchio deve essere sempre spento correttamente dopo l'arresto automatico.
- 7 Spruzzare il prodotto.
- 8 Connettere la valvola di gonfiaggio di DITYBOX sulla bocchetta di sgonfiaggio e vuotare l'aria residua.
- 9 Svitare l'anello di DITYBOX.
- 10 Togliere DITYBAG e rimettere il tappo.
- 11 Avvitare l'anello su DITYBOX.